

## FMQDIII型气箱式脉冲袋式收尘器

## 简介

该收尘器是从美国富东公司引进的一项新产品。本系列产品可广泛用于水泥厂的破碎安装、库顶、熟冷却机和磨机等收尘系统。

本系列产品共有 33 种规格，每室的袋有 32、64、96、128 袋四种，滤袋长度有 2450mm 和 3060mm 两种，收尘效率可达 99.9% 以上，净化后气体的含尘浓度小于 100mg/m<sup>3</sup>(标)本系列收尘器如用于寒冷地区，当室外采暖计算温度 $\leq -25^{\circ}\text{C}$ 时，要设热装置。

## 型号说明

FMQDXX-a×b

F: 气相式

M: 脉冲

Q: 收尘器

D: 螺旋输送机 空气输送斜槽

XX: 每一室的滤袋数

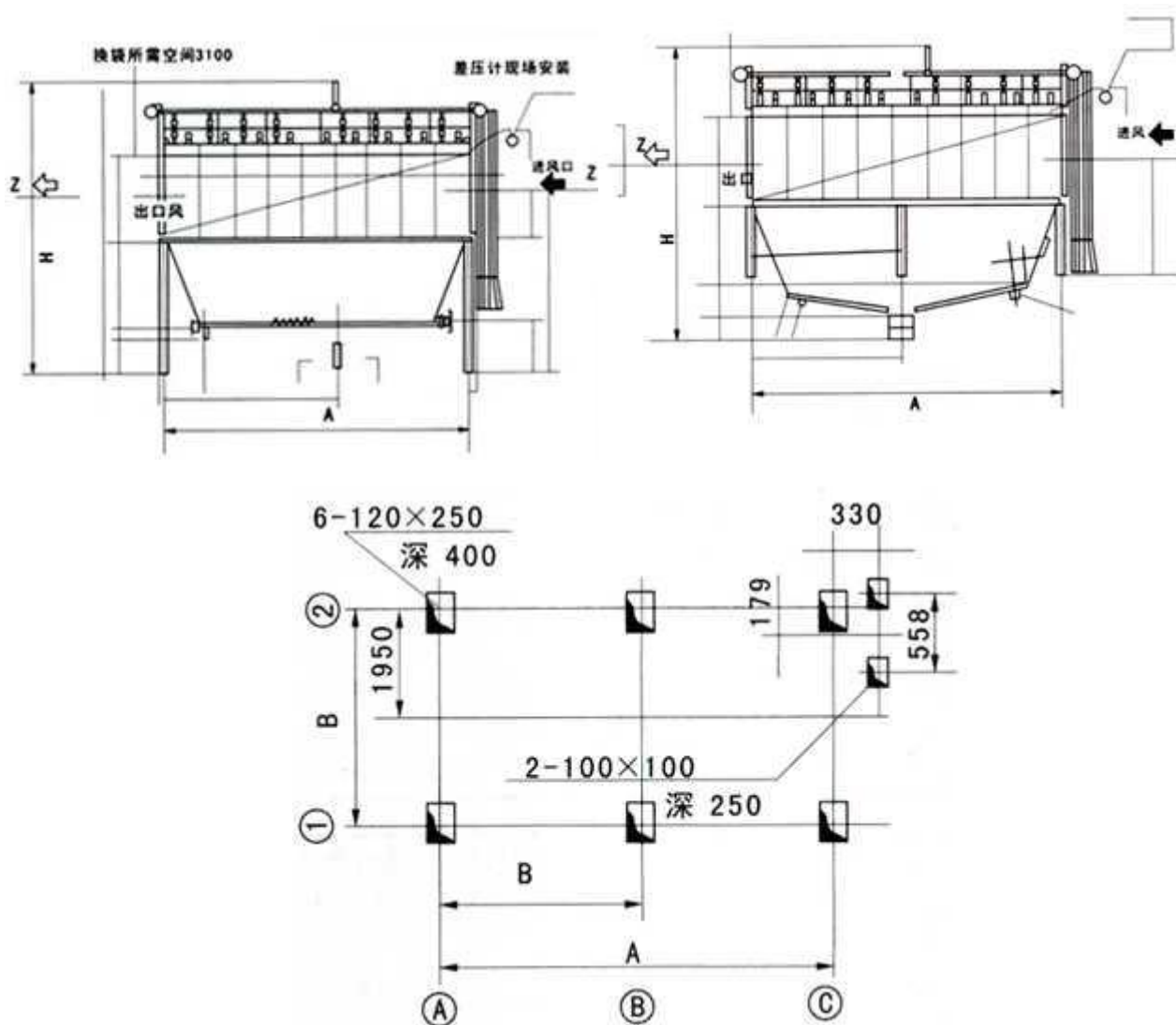
a: 每列的室数

b: 列数(单列不标注)

## 技术性能

型号	参数	处理风量 (m <sup>3</sup> /h)	过滤风速 (m/min)	过滤面积 (m <sup>2</sup> )	滤袋数 (个)	阻力(Pa)	含尘浓度 (g/m <sup>3</sup> )	保温层面积 (m <sup>2</sup> )	重量(kg)
32-3		6900	1.2-2.0	93	96	1470-1770	<1000	26.5	2.880
32-4		8930		124	128			34	4.080
32-5		11160		155	160			41	5.280
32-6		13390		186	192			48.5	6.480
64-4		17800		248	256			70	7.280
64-5		22300		310	320			94	9.960
64-6		26700		372	384			118	11.640
64-7		31200		434	448			142	13.320
64-8		35700		496	512			166	15.000
96-4		26800		372	384			110	10452
96-5		33400		465	480		120	12120	
96-6		40100		557	576		130	14880	
96-7		46800		650	672		140	16920	
96-8		53510		744	768		150	19810	
96-9		60100		836	864		160	21240	
96-2×5		66900		929	960		175	25200	
96-2×6		80700		1121	1152		210	30240	
96-2×7		94100		1308	1344		245	35280	
96-2×8		107600		1494	1536		280	40320	
96-2×9		121000		1681	1728		315	45360	
96-2×10		134500		1868	1920		350	50400	
128-6		67300		935	768		125	24120	
128-9		100900		1402	1152		196	31680	
128-10		112100		1558	1280		205	34680	
128-2×6		34600		1869	1536		323	43920	
128-2×7		15700		2181	1792		247	52680	
128-2×8		179400		2492	2084		262	60000	
128-2×9		201900		2804	2304		277	66480	
128-2×10		224300	3115	2561	292	72000			
128-2×11		247600	3427	2856	307	78480			
128-2×12		269100	3728	3072	322	96400			
128-2×13		291600	4050	3328	337	93600			
128-2×14		314000	4361	3584	252	100800			

### FMQDIII型气箱式脉冲袋式收尘器



主要尺寸:

型号 \ 项目	A(长)	B(宽)	H(高)
32-3	1062	1630	6925
32-4	2622	1630	7672
32-5	3280	1630	8075
32-6	3944	1630	8650
64-4	4877	2388	7590
64-5	6096	2388	7590
64-6	7316	2388	7590
64-7	8534	2388	7590
64-8	9754	2388	7590
96-4	4876	3150	8413
96-5	6096	3150	8413
96-6	7316	3150	8413
96-7	8534	3150	8413
96-8	9754	3150	8413
96-9	10974	3150	8413
96-2×5	6096	7138(双列)	9307
96-2×6	7316	7138(双列)	9307
96-2×7	8534	7138(双列)	9307
96-2×8	9754	7138(双列)	9307
96-2×9	10974	7138(双列)	9307
96-2×10	12192	7138(双列)	9307

MC-24-84 型

型号 \ 项目	A(长)	B(宽)	H(高)
128-6	7316	3810	10348(螺旋)
128-9	10973	3810	10348(螺旋)
128-10	12192	3810	10348(螺旋)
128-2×6	7316	960(双列)	10231
128-2×7	8534	960(双列)	10316
128-2×8	9754	960(双列)	10406
128-2×9	10972	960(双列)	10486
128-2×10	12192	960(双列)	10576
128-2×11	13412	960(双列)	10661
128-2×12	14630	960(双列)	10756
128-2×13	15850	960(双列)	10831
128-2×14	17068	960(双列)	10916